

# Информационная система организационно- методической интернет- поддержки педагогов «Profнавигатор»

*Этап работы:*  
практически-действенный



# Что?

## Веб-приложение Proffнавигатор

Дистанционная  
работа  
с системой

Персональный  
бизнес-органайзер  
с возможностью  
совместной работы

Виртуальный  
методический  
кабинет



Новости

Документы

Технич.  
поддержка

Активное  
расписание  
с функцией  
SMS-  
рассылки

Proff Navigator | Доступно

proffnavigator.ru/cabinet/natural-sciences/geometry/8/

Proff Navigator

Окова Л. Р.  
учитель  
Профиль | История

Геометрия 8

Доступные планирования

1. Многоугольники
2. Параллелограмм и трапеция
3. Прямоугольник, квадрат
4. Тестовая тема
5. Решение задач
6. Контрольная работа № 1

Файлы

Загрузка информации

Загрузка файла

Выбор файла

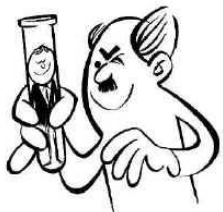
Обновлено: 08.11 / Подробнее

© Школа №80 / www.school80.ru

**СОЦИАЛЬНАЯ СЕТЬ**

# Цель, объект и предмет исследования

## Цель этапа



Создание на основе системы Proffнавигатор **модели методической службы**, оперативно реагирующей на **потребности и запросы системы образования школы**, широкое использование **корпоративной формы методической службы** и **повышения квалификации педагогов**

## Объект

Процесс управления развитием методической службы ОУ

## Предмет

Содержание и технология реализации модели совершенствования методической службы ОУ

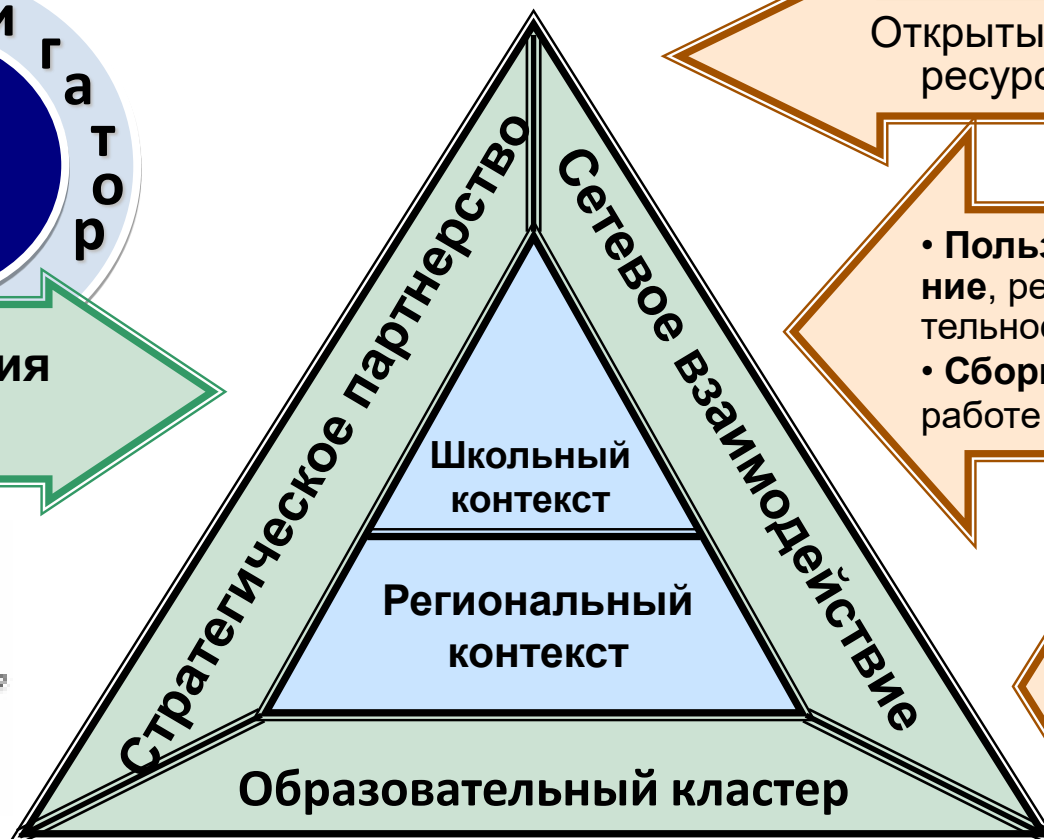
## Гипотеза

**Proffнавигатор** – образовательное, научно-методическое, информационно-коммуникативное, мотивационное **пространство повышения педагогической культуры, профессиональной компетентности и личностного роста всех его субъектов**, обеспечивающее качество современного образования

# Как? Общая схема реализации II этапа



Диссеминация  
опыта



Открытый информационный ресурс в сети Интернет

- Пользовательское соглашение, регламентирующее деятельность сетевого сообщества
- Сборник инструкций по работе с Proffнавигатором

Сетевая модель управления пед. персоналом школы (сеть «малого» внутришкольного круга);

Механизмы создания и развития образовательных кластеров

Выявление «лучших практик»

Аналитические, методические и информационные материалы

# Что в итоге? Продукты

## 1. Организационная структура сетевой модели методической службы:

*Компакт-диск, содержащий дистрибутив Proffнавигатора*

- *Web-приложение Proffнавигатор: режим он-лайн*
- *Сборник инструкций по работе с Proffнавигатором*
- *Оцифрованный УМК по всем предметам, размещенный в ВМК на базе системы Proffнавигатор*

## 2. Сетевая модель управления педагогическим персоналом школы; механизм взаимодействия педагогов в рамках новой структуры МС:

- технология определения и реализации процессов на коллегиальной основе;
- принципы моделирования МР и ОЭР;
- принципы взаимодействия педагогов;
- принципы наполнения материалами ВМК предметной кафедры;
- Пользовательское соглашение, регламентирующее деятельность сетевого сообщества



# Как? Диагностика

## Критерии оценки эффективности новой структуры

### Организационно-административные

1  
Технологичность  
деятельности



2  
Индивидуальные  
траектории  
профессионального  
развития  
  
Электронное  
портфолио педагога

3  
Оцифрованный  
УМК по всем  
предметам

4  
Системность  
в использовании  
средств обучения

5  
Полнота  
сформированности  
материальной базы



### Методические

1  
Мониторинг эффективности  
методической работы  
(рейтинговая оценка  
деятельности МО)



2  
Мониторинг эффективности  
деятельности педагога:  

- образовательные  
результаты школьников
- мероприятия по представ-  
лению опыта (конкурсы,  
конференции, семинары,  
публикации)

**Результаты независимой  
общественно – государственной,  
профессиональной экспертизы**

# Что в итоге? Эффекты

## Вовлеченность в решение корпоративных задач

Кадровое ядро  
ОУ

Участие  
в разра-  
ботке КЗ

**Полномочия**

Продвижение  
корпоративных задач и  
«вербовка» сторонников.  
Лидеры начинаний.

**Перспективы**

Поддержка и принятие  
корпоративных задач. Активное  
участие в инновациях

**Заинтересованность**

Правильное понимание задач ОЭР

**Обратная связь**

Осведомленность (знание) о целях и задачах ОЭР

**Информирование**

**5%** педагогов уча-  
ствуют в управлении  
ОУ, рабочих группах

**15%** педагогов уча-  
ствуют в конкурсах,  
выдвигают  
предложения

**64%** педагогов уча-  
ствуют в реализации  
инноваций

**100%** педагогов  
правильно понимают  
КЗ

**100%** педагогов  
осведомлены  
о корпоративных  
задачах (КЗ)

- Пед.советы -3
- Пед. практикумы -3
- Заседания НМС - 2
- Консультации

# Что в итоге? Эффекты

Технология  
корпоративного  
обучения  
на проектно-  
деятельностной  
основе

Учет темы ОЭР и  
требований ФГОС

**МС:** Контроль результатов  
Консультирование  
Сопровождение

Изучение теории;  
Обсуждение  
проблемных ситуаций

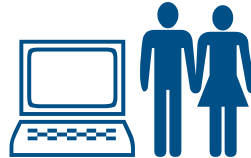
Выполнение  
проектов уроков;  
Электронное  
портфолио

Размещение  
проекта в ВМК  
Proffнавигатора

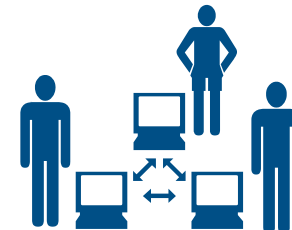
Варианты использования



Индивидуальное  
обучение



Многопользова-  
ТЕЛЬСКИЙ РЕЖИМ



Обучение через  
корпоративную сеть или  
Интернет

Оцифрованный УМК  
увеличился на **184** урока

**65%** уроков проводится на основе  
интерактивной технологии; **3%** -  
составляют медиауроки

Аттестовано  
Высшая к/к - **11** чел;  
Первая к/к - **13** чел



# Что в итоге? Эффекты

## Процент качества

варьирует – от **47%** до **100%**  
в среднем по школе - **63,3%**



## Средний балл

НШ – **4,3**  
Основная – **3,9**  
Средняя – **3,9**



## Оценка образовательных результатов

### Победители и призеры предметных олимпиад

2011 г. – **71** чел.;  
2012 г. – **75** чел.;  
2013 г. – **126** чел.



### Победители и призеры конференций и конкурсов

2011 г. – **11** чел. ОШ+СШ  
2012 г. – **11** чел. ОШ+СШ  
2013 г. – **9** чел. ОШ+СШ  
**204** чел. - НШ



# Что в итоге? Общественная экспертиза

◆ Городская общественная экспертиза выполнения **инновационной образовательной программы в рамках ПНПО-2011** на базе СПб АППО

Результат: **I место** (по итогам общественного голосования)

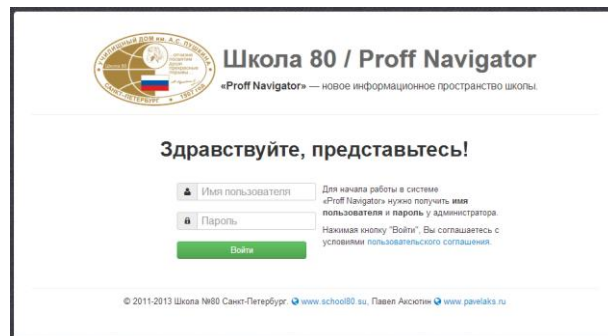
◆ Городской конкурс инновационных образовательных продуктов 2012

Результат: диплом лауреата (**III место**)

◆ Районный конкурс педагогического мастерства в номинации «**Школьная методическая служба**»

Результат: победители конкурса (**I место**)

◆ Общественная экспертиза ОЭР на базе ИМЦ Петроградского р-на



# Что в итоге? Общественная экспертиза

## Диссеминация опыта

	Районный уровень	Городской уровень (региональный)	Всероссийский уровень	Международный уровень
● Публикации		4	3	
● Мастер-классы в рамках конкурсов пед. достижений	12	12		6
● Семинары на базе ГБОУ СОШ №80	2	3		
● Презентация пед. опыта учителей ГБОУ СОШ №80 в рамках семинаров, конференций на базе других ОУ	2	4		



ПРАВИТЕЛЬСТВО САНКТ-ПЕТЕРБУРГА  
КОМИТЕТ ПО ОБРАЗОВАНИЮ

**ИННОВАЦИИ  
ПЕТЕРБУРГСКОЙ  
ШКОЛЫ**

САНКТ-ПЕТЕРБУРГ  
2012

Информационная система организационно-методической интернет-поддержки педагогов «Профнавигатор»



# Перспективы развития ОЭР

II этап

Практически-  
действенный  
этап

На основе системы

**Proffнавигатор**

- разработана **технология сетевого взаимодействия** в условиях «малого» (школьного) и «большого» (внешшкольного) круга

- построена **сетевая модель управления** пед. персоналом школы

- построена **модель МС**, оперативно реагирующей на потребности и запросы системы образования школы

Аналитически-  
обобщающий  
этап

- осуществить реализацию способов коммуникации в процессе решения задач сетевого взаимодействия в условиях «большого» круга

- оценить результативность деятельности сетевого сообщества.

- диссеминировать опыт педагогической общественности города и района

III этап

