



СТАРТАП-ПРОЕКТ. РАЗРАБОТКА С НУЛЯ

Ливицкая Е.С., заместитель директора
ГБОУ СОШ №80

Санкт-Петербург
3 марта 2025 года

Понятие стартап-проекта

Деятельность ученика

С точки зрения инвестора

СТАРТАП

С точки зрения проблемы

Бизнес-проект
на начальной стадии
до получения регулярного дохода
и превращения
в стабильную компанию, главным
конкурентным преимуществом
которого является
его **уникальная идея**

Вариант решения
потребительской проблемы
лучше существующих
аналогов
(меньше сил, времени, денег,
ресурсов)

СФЕРА
ДЕЯТЕЛЬНОСТИ

АУДИТОРИЯ
ПРОБЛЕМА
УНИКАЛЬНАЯ ИДЕЯ
РЕШЕНИЕ



ИНВЕСТОРЫ

Описание ситуации

Письмо Министерства
просвещения РФ
от 11 июля 2023 г. № СК-468/15
«Об оформлении пространств
образовательных организаций»



Инструкция
по оформлению
школьных пространств

РДДМ «Движение первых» проводит конкурс
дизайн-проектов школьных пространств,
созданных по эскизам обучающихся



Номинации:

- Пространство детских инициатив
- Спортивная зона
- Столовая
- Учебный класс
- Учительская
- Актный зал
- Библиотека
- Общественное пространство
- Входная группа

По итогам конкурса авторы лучших работ получают путевки в ВДЦ «Орленок» и МДЦ «Артек», а их идеи будут рекомендованы для создания реальных проектов школьных помещений.

Разрабатывайте проекты школьных пространств, описывайте их детали и предлагайте свои идеи

По итогам конкурса лучшие проекты, получают гранты на развитие образовательной среды

Запрос клиента

К вам обратился директор вашей школы, узнавший о конкурсе школьных пространств РДДМ «Движение первых»

Директор хотел бы не отставать от передовых тенденций:

изменить стиль школьной рекреации с целью создания *многофункционального пространства, способствующего популяризации школы, формированию гордости за школу*



СФЕРА
ДЕЯТЕЛЬНОСТИ

Редизайн
общественных пространств



ИНВЕСТОРЫ

РДДМ «Движение первых»



Задачи

Директор ставит перед вами задачу – разработать стратегию оформления и организации деятельности тематической рекреации, в рамках которой вам будет нужно



1. Выбрать целевые группы, разъяснить, почему именно они будут заинтересованы, и определить их потребности
2. Выбрать рекреацию, которая, как вы считаете, нуждается в реконструкции, и обосновать свой выбор
3. Предложить дизайн-проект с интересной идеей
4. Предложить функциональное наполнение рекреации, то есть определить возможные виды занятий, зоны их размещения, необходимое оборудование
5. Показать финансовый план объекта
6. Представить поэтапный план запуска обновленного помещения (от планирования работ до ввода в эксплуатацию)
7. Представить примерный календарь событий на первые шесть месяцев после открытия помещения

Выбор целевых групп



ЦЕННЫЙ
КОММЕНТАРИЙ

**Исследование
школьных общественных
пространств: рекреации,
коридоры**

▪ *Интервью с педагогами, администрацией.*
Задача: выявить проблемные элементы общественной среды с точки зрения взрослых

▪ *Эмоциональная оценка школьной среды.*
Задача: определить главные болевые точки восприятия школьного пространства ребенком, ранжировать школьную среду по непривлекательным, приятным и дружелюбным пространствам

Целевая аудитория

Потребности целевой группы

директор

педагоги

учащиеся

Проблемы с организацией пространства:

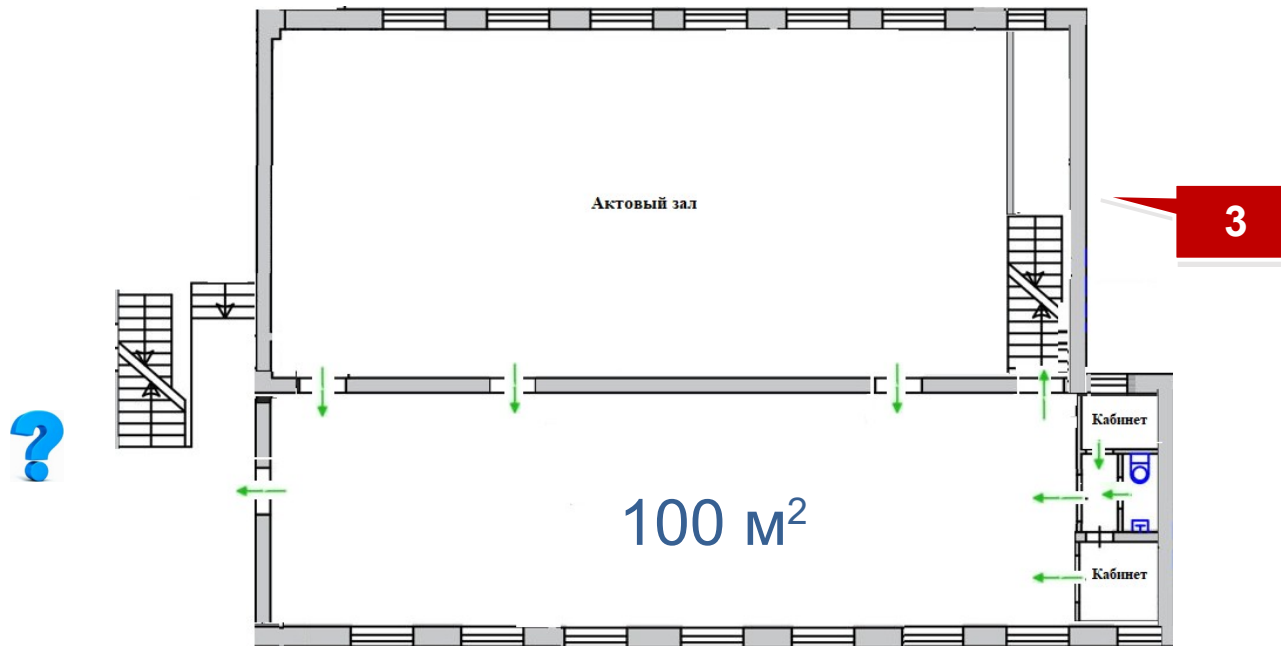
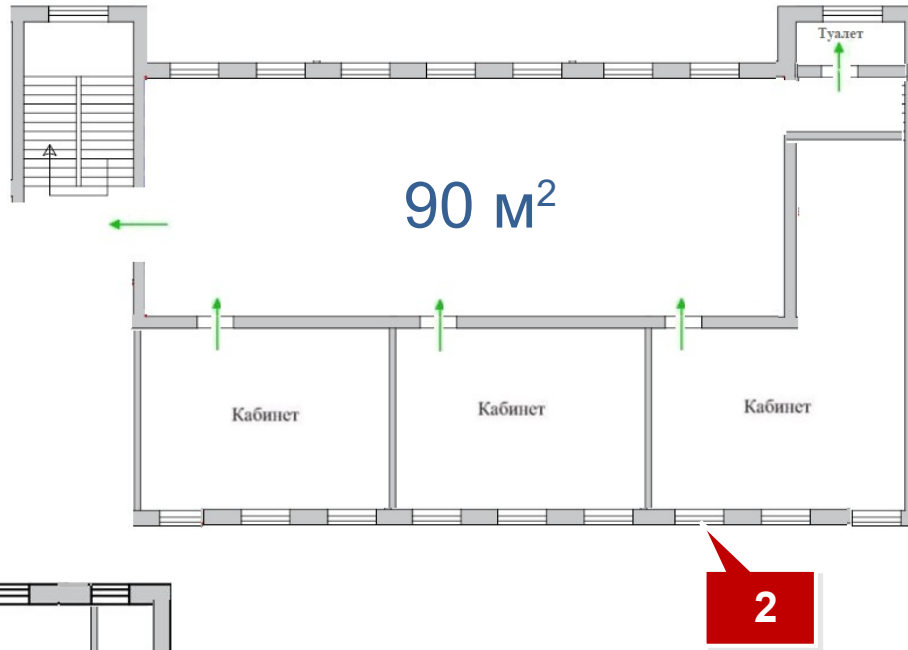
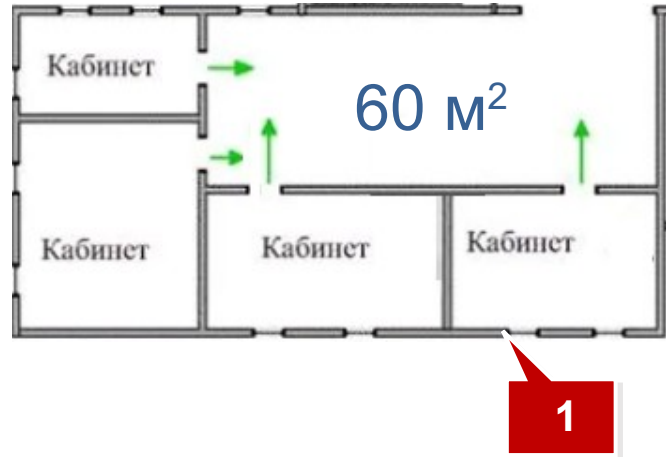
- нехватка мест для сидения;
- отсутствие зоны групповой работы на 2-4-6-8 человек, оборудованной столом и сидячими местами.
- отсутствие мест открытого хранения настольных игр, книг в общем доступе

Отсутствие многофункционального пространства:

отдых, самостоятельная/парная/групповая работа, коворкинг, проведение занятий

Отсутствие тематической рекреации:
(региональный компонент (люди, места...)) способствующей популяризации школы, формированию гордости за школу

Выбор объекта и обоснование выбора



ЦЕННЫЙ
КОММЕНТАРИЙ

**Исследование
школьных
общественных
пространств**

Задача: переосмыслить
общественное
пространство школы,
оценка пространства
по болевым точкам

Критерий: большое
и не очень наполненное
пространство

Дизайн. Зонирование цветом



ЦЕННЫЙ
КОММЕНТАРИЙ

ВАЖНО УЧЕСТЬ

⌚ не следует использовать больше 3-х цветов, основным оттенком должен быть светлый. Важно соблюдать пропорции среди выбранных цветов. Соотношение: 80% – 10% – 10%

⌚ Матовые фактуры ощущаются теплее и ближе, глянцевые увеличивают объем помещения



АКЦЕНТНЫЙ ЦВЕТ

Нормативные документы, регулирующие создание и эксплуатацию пространственно-предметной среды школы

МОЖНО

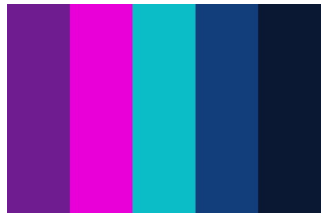
- красить коридоры, столовую, спортзал, рекреации и холлы в ЛЮБЫЕ цвета
- использовать любые красители на ВОДНОЙ основе;
- устанавливать USB-розетки где угодно
- устанавливать мебель, в том числе встроенную, в рекреациях

НЕЛЬЗЯ

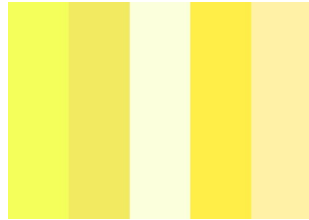
- устанавливать розетки ниже 180 см
- захламлять пути эвакуации (коридоры, лестницы, запасные выходы)

Дизайн. Зонирование цветом

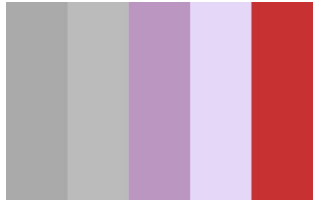
ЦВЕТОВОЕ РЕШЕНИЕ



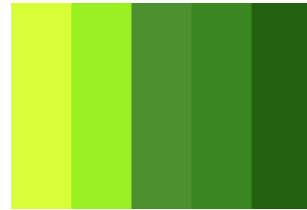
1



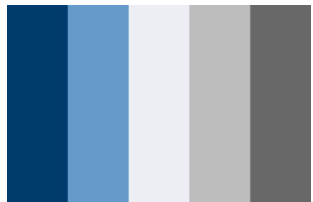
5



2



6



3

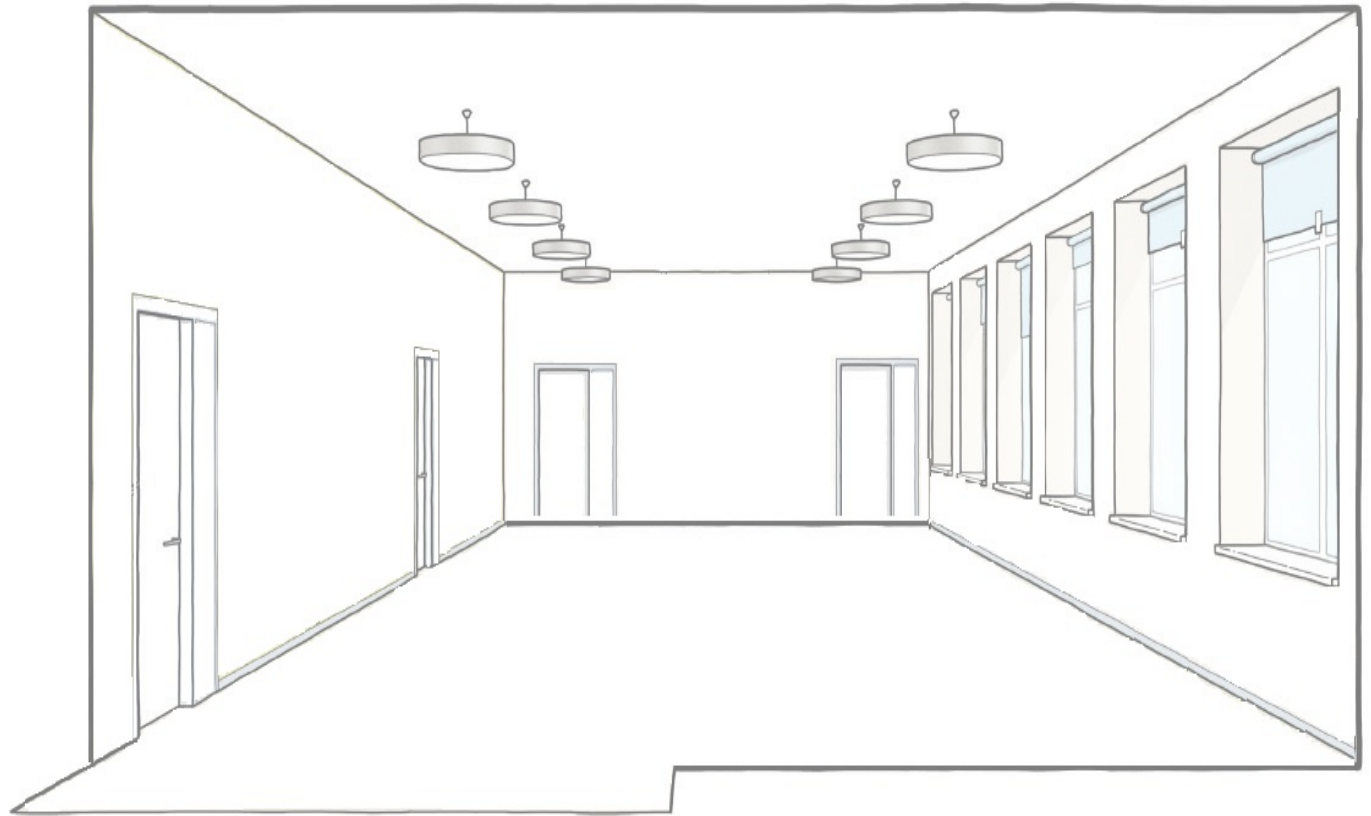
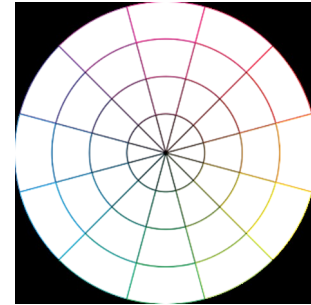


7

4

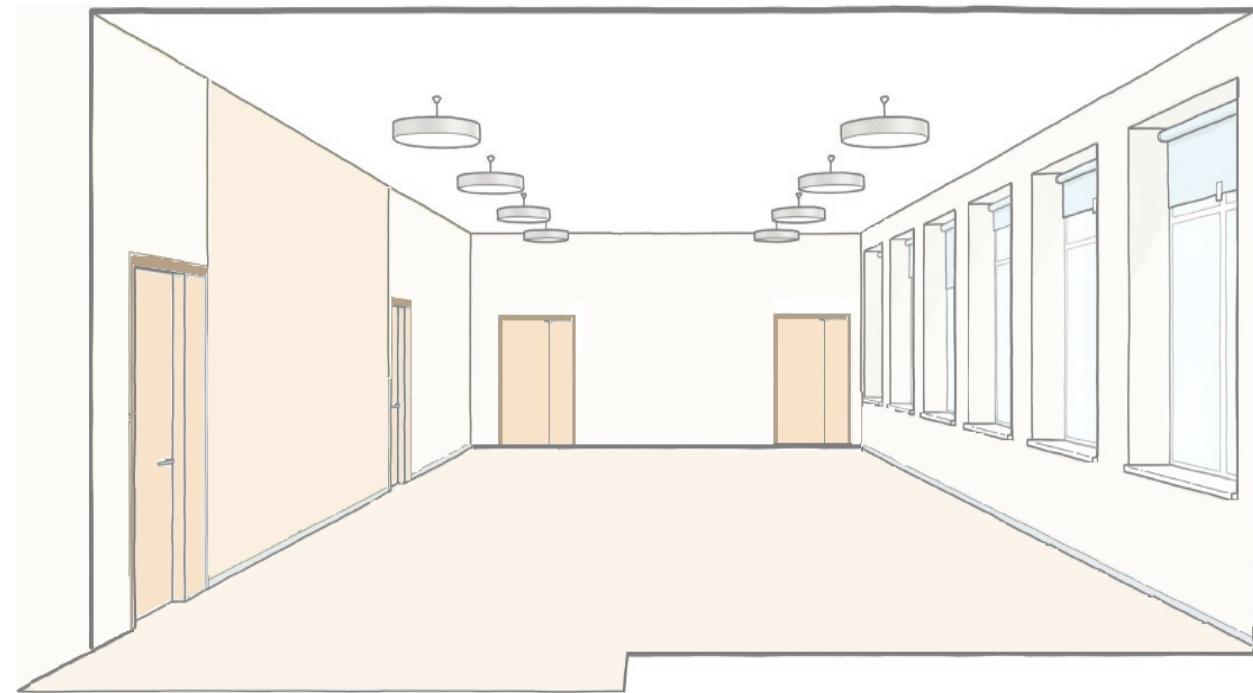
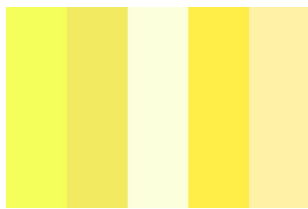
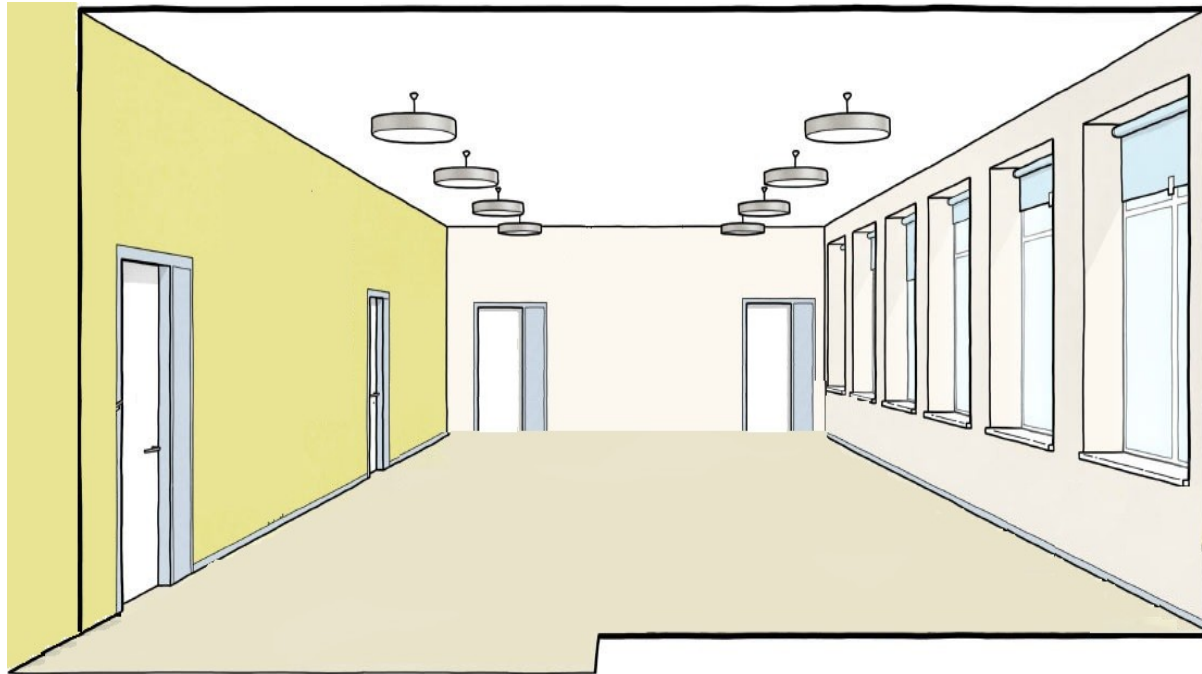


8



Дизайн. Зонирование цветом

ЦВЕТОВОЕ РЕШЕНИЕ



Социально-ориентированный дизайн. Интересная идея

Оформление школьного пространства состоит из нескольких зон

Письмо Минпросвещения РФ
от 11 июля 2023 г. № СК-468/15

Обязательные

- Государственные символы РФ

- Возможности и проекты для детей

- Всероссийский студенческий проект «Твой ход»
- «Орлята России»
- Общество «ЗНАНИЕ»
- «Билет в будущее»
- платформа проектов «Добро.ru»
- МДЦ «Артек», ОЦ «Сириус»
- ВДЦ «Орленок», «Океан», «Смена»
- «Россия – страна возможностей»
- «Больше, чем путешествие»
- «Большая переменная»

Вариативные

- Тематические зоны

- Города России
- Достижения России
- Природа России
- Исторические личности
- Региональный компонент (люди, места, исторические события)
- Крупнейшие работодатели РФ

- Временные экспозиции



Идея. «Удивительная встреча» известных людей, живущих в разные исторические периоды и имеющих отношение к школе, приглашающих к диалогу о науке современных школьников



ВАЖНО УЧЕСТЬ

ТЕМАТИЧЕСКАЯ РЕКРЕАЦИЯ

- многофункциональность
- активный источник информации, способствующий популяризации школы, формированию гордости за школу

Социально-ориентированный дизайн. Интересная идея

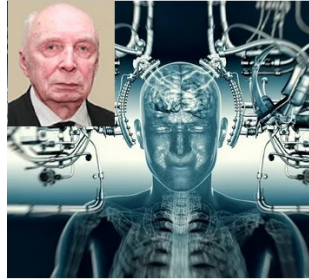


Идея. «Удивительная встреча» известных людей, живущих в разные исторические периоды и имеющих отношение к школе, приглашающих к диалогу о науке современных школьников



В.М. Ахутин
(1924–2005)

основоположник теории биотехнических систем



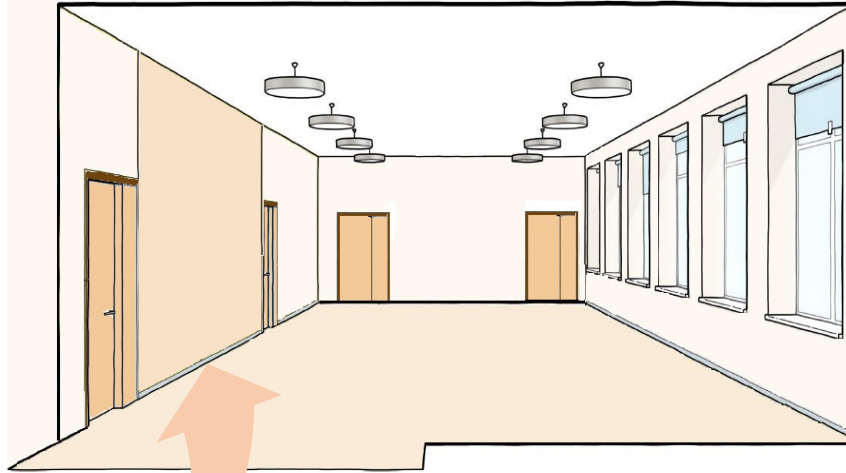
Р. Ф. Жуков
(1924–2010)

доктор технических наук, специалист в области технической кибернетики, создатель методики «МАСТАК»



Н.Н. Воробьёв
(1925–1995)

математик, основатель отечественной школы в области теории игр



 ВАЖНО УЧЕСТЬ

ТЕМАТИЧЕСКАЯ
РЕКРЕАЦИЯ

Создавая общественные пространства, не используйте персонажи кино и мультфильмов, мемы, медиаконтент.

Визуальные образы должны быть минимальными и только по научно-популярной тематике

Социально-ориентированный дизайн. Интересная идея



Идея. «Удивительная встреча» известных людей, живущих в разные исторические периоды и имеющих отношение к школе, приглашающих к диалогу о науке современных школьников

- 1907 — Городской Училищный дом им. А.С. Пушкина
- 1917 — Единая трудовая школа
- 1923 — школа № 180 1-й ступени
- 1925 — школа № 92 1-й и 2-й ступени
- 1927 — 180-я фабрично-заводская школа при заводе «Электрик»
- 1032 — Средняя образцовая школа г. Ленинграда
- 1033 — Первая образцовая школа г. Ленинграда имени Луначарского
- 1939 — Средняя школа № 67
- 1962 — Средняя общеобразовательная школа №80 с углубленным изучением английского языка
- 2024 — Средняя общеобразовательная школа №80 с углубленным изучением английского языка им. А.С. Пушкина

https://vk.com/wall-632986_6230

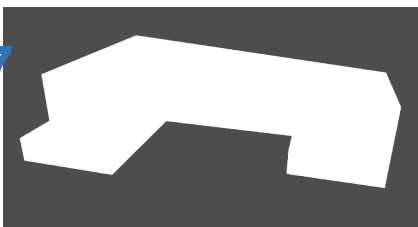


Функциональное наполнение рекреации

1



7



12



2



8



13



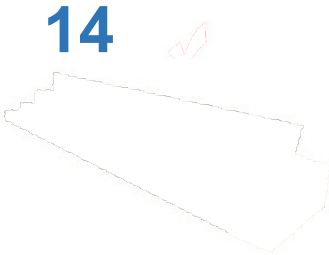
3



9



14



4



10



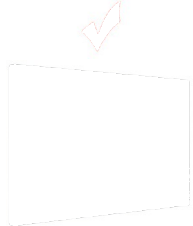
15



5



11




16



 ВАЖНО УЧЕСТЬ

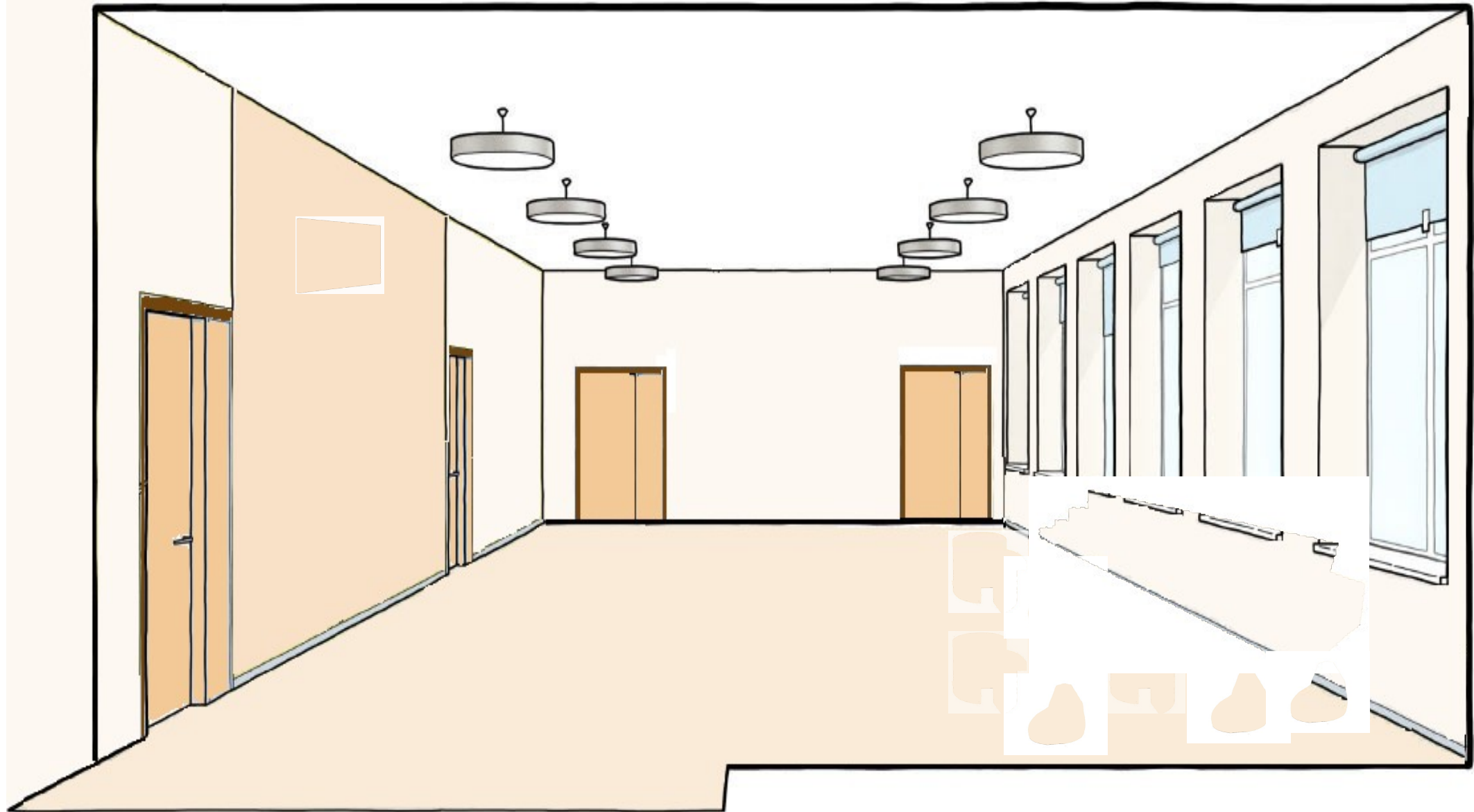
Соответствие СанПиН и ГОСТ

- Оборудование должно быть устойчивым, износостойким
- Тканевая обивка должна быть влагоотталкивающей

 ЦЕННЫЙ КОММЕНТАРИЙ

- В учебных рекреациях:*
- мобильная мебель, которую можно быстро передвинуть или убрать,
 - подиумные конструкции, на которых можно слушать лекции и отдыхать,
 - рабочие места на подоконниках,
 - передвижные панели и маркерные доски

Функциональное наполнение рекреации



Финансовый план

 ВАЖНО УЧЕСТЬ

КРАСКА



- банка 18 л — цена 16 200 руб.
- 1 л. краски — 10,5 м² в один слой
- расход краски на 280 м² — в два слоя?

РАСЧЕТ

$280 : 10,5 = 26,7$ л.
в один слой

$26,7 \cdot 2 = 53,4$ л.
в два слоя

$18 \cdot 3 = 54$ л
Надо **3 банки**

Краска на водной основе моющаяся

16 200 руб.

?

Подиум многоуровневый с полками и мягкими подушками

94 000 руб.

1

Пуф

25 000 руб.

5

Стол круглый с 4 табуретками и местом для хранения

78 000 руб.

3

Телевизор

23 490 руб.

1

Доставка

3 000 руб.

Окраска стен

208 000 руб.

Коллаж

100 000 руб.

ИТОГО:



836 090 руб.

Дорожная карта запуска обновленного помещения

Временной период: 2 месяца

Выбор целевых групп, определение их потребностей

5

Разработка дизайн-проекта с интересной идеей

2

Определение пространства, нуждающегося в реконструкции

4

Определение функционального наполнения пространства

1

Составление финансового плана

3

Реализация (оформление пространства)

6

5

4

2

1

3

6

I декада I месяца

II декада I месяца

III декада I месяца

I декада II месяца

II декада II месяца

III декада II месяца

Календарь событий

СОБЫТИЕ

🕒 Общественное обсуждение проекта реновации

Задача: понять, удалось ли решить основные выявленные проблемы

🕒 Рекреационная зона – центр мониторинга

Функция: отслеживать запросы участников образовательного процесса

🕒 Рекреационная зона – отдых

Функция: общение, отдых

🕒 Рекреационная зона – центр активности

Функция: обучение

🕒 Рекреационная зона – центр активности

Функция: проведение мероприятий



КОММУНИКАТИВНАЯ

ТИП ФГ

ПЕРИОДИЧНОСТЬ

ежедневно

еженедельно

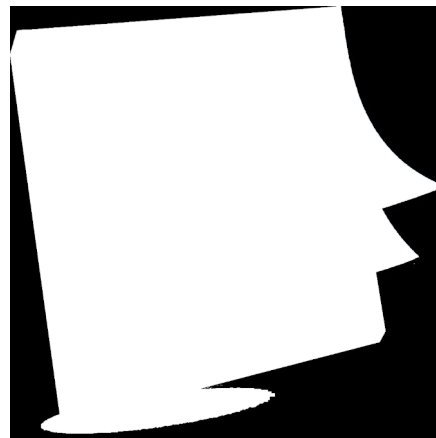
ежемесячно

по востребованию

в соответствии с планом ВД

один раз в полгода

один раз в 3 месяца



ЗАДАЧА

1. Дополнить перечень возможных событий
2. Определить периодичность проведения событий

Стартап-проект

Проектное задание

СФЕРА ДЕЯТЕЛЬНОСТИ

АУДИТОРИЯ

ПРОБЛЕМА

УНИКАЛЬНАЯ
ИДЕЯ

РЕШЕНИЕ

Тьютор: Ливицкая Евгения Сергеевна

livickaya@school80.spb.ru

Индивидуальное

задание

до 14.03.2025

на почту тьютора